

- Hohe Produktqualität
- Leistungskraft für den Kunden
- Innovative Lösungen
- Freude an unseren Kundenbeziehungen

Als familiengeführtes Unternehmen machen wir es uns seit über 25 Jahren zur Aufgabe Lösungen für Ihre Herausforderungen in der Blechbearbeitung zu finden.

Dabei stehen bei uns Zuverlässigkeit und Nachhaltigkeit an oberster Stelle.



© Deu-03-2020, Copyright bei Wolfgang Richter GmbH & Co.KG



**Wolfgang Richter** GmbH & Co.KG  
Werkzeuge für die Blechbearbeitung

- 5-Achs Bettfräsmaschine 3500mm
- 5-Achs-Simultan Fräsmaschine 800mm
- Profilschleifmaschine bis 1200mm
- Profilschleifmaschine bis 4100mm
- 2x Mitsubishi Drahterodiermaschinen
- Messraum mit 3D-Messmaschinen

#### Werkzeuge für die Blechbearbeitung

- Abkantwerkzeuge
- Laserverschleißteile und Optiken
- Plasma- Verschleißteile und Anlagen
- Stanz- Nibbel- Werkzeuge

#### Lohnarbeiten

- Drahterodieren
- CNC Fräsen
- CNC Profilschleifen

**Wolfgang Richter** GmbH & Co.KG  
Einsteinstraße 8  
D-36039 Fulda

☎ +49(0)661/380881-0 📠 +49(0)661/380881-10  
✉ office@richter-wolfgang.com 🌐 richter-wolfgang.com

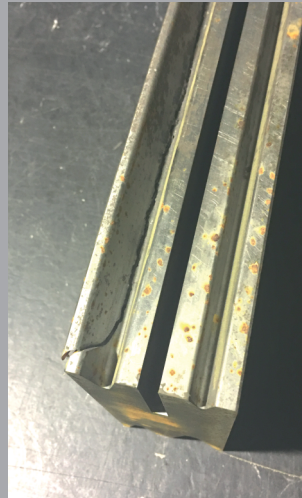
# Nacharbeit und Modifikation von

# Abkantwerkzeugen

Blatt -03-2020



Der Ist-Zustand eingehender Werkzeuge wird in Prüfvorrichtungen erfasst und protokolliert. Eventuell nicht mehr reparable Werkzeuge werden ersetzt.

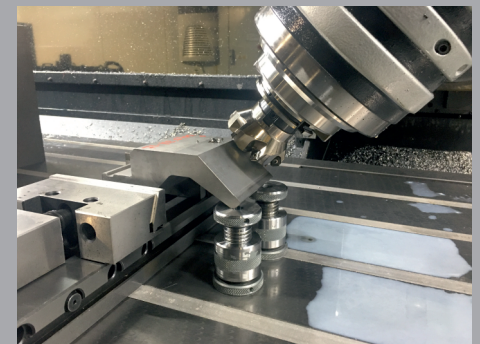


Beschädigungen wie Risse und Ausplatzungen werden auf EDM-Maschinen herausgetrennt.

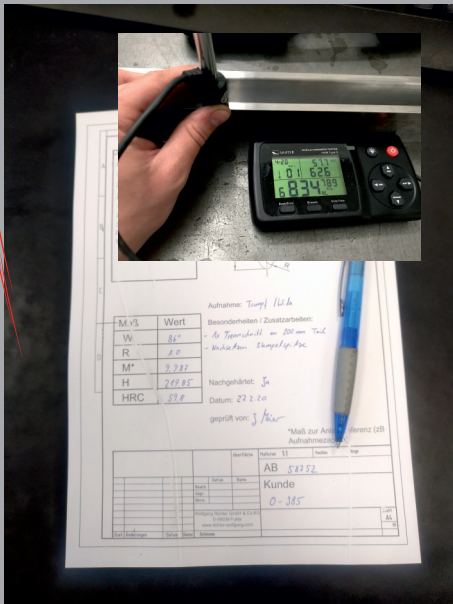


An modernen CNC-Profileschleifmaschinen wird die gewünschte Werkzeuggeometrie präzise geschliffen. Höchste Wiederholgenauigkeit ist gewährleistet.

Bei Bedarf wird die Absetzung am Werkzeugrückén wieder hergestellt.



Wird ein nachhärten erforderlich, steht uns ein erfahrener Dienstleister zur Verfügung.



Eine Ausgangskontrolle ist für uns selbstverständlich. Art und Umfang des Auftrags, Härteprüfung sowie neue Abmessungen werden dokumentiert. Das Protokoll wird der Sendung beigelegt.